

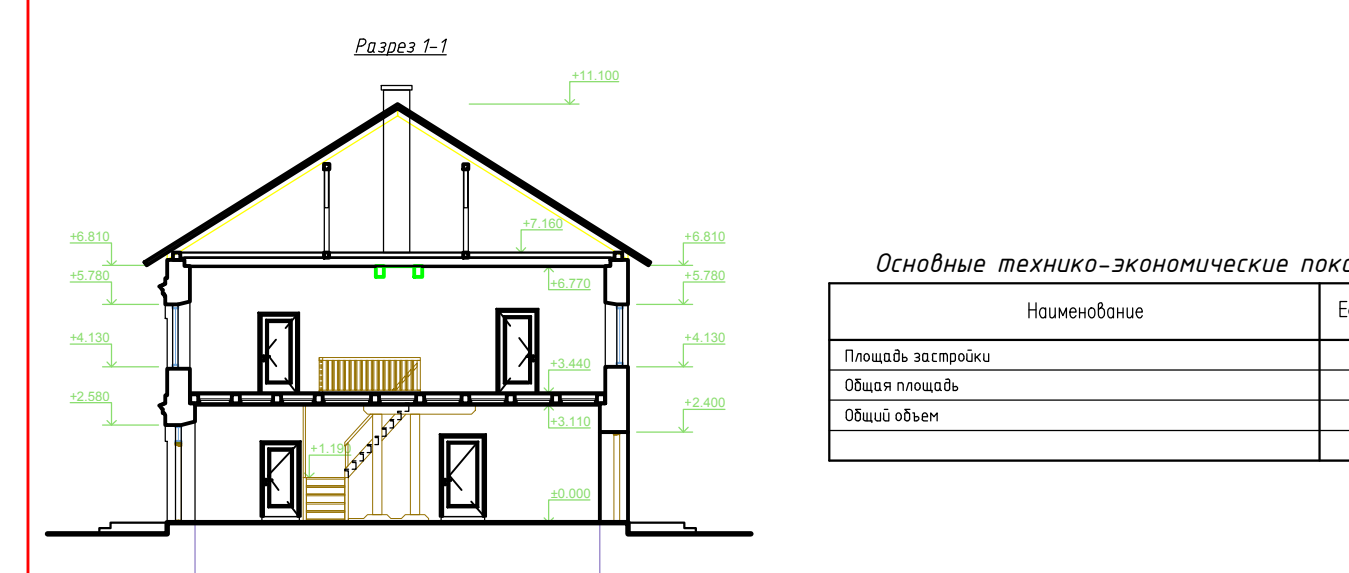
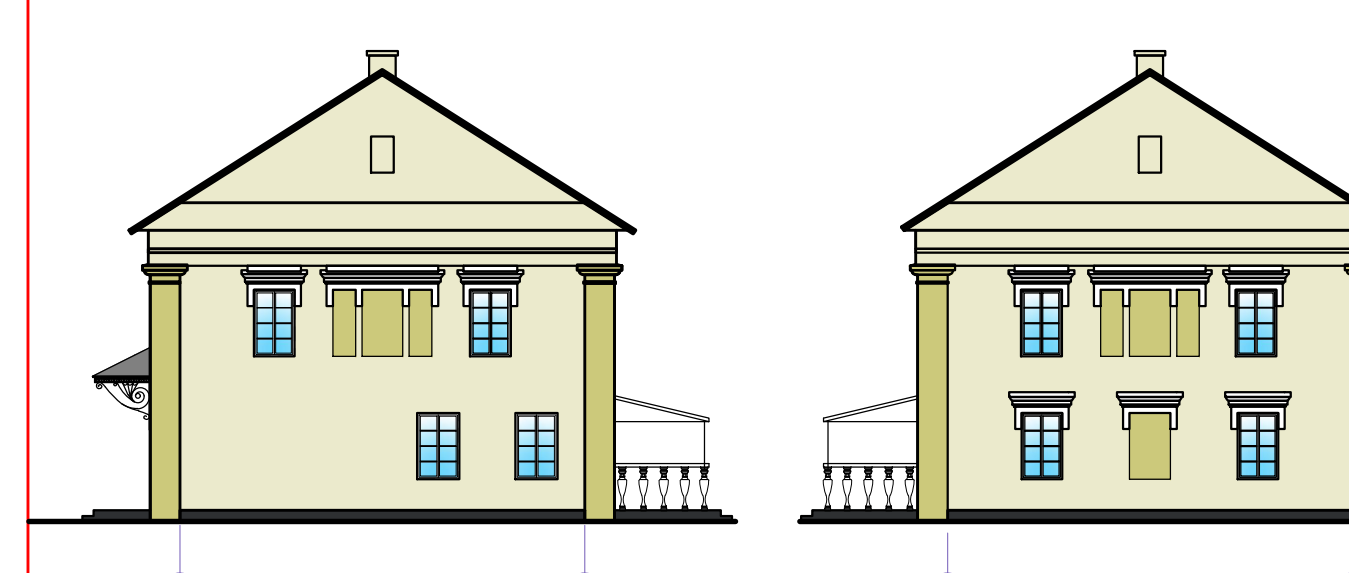
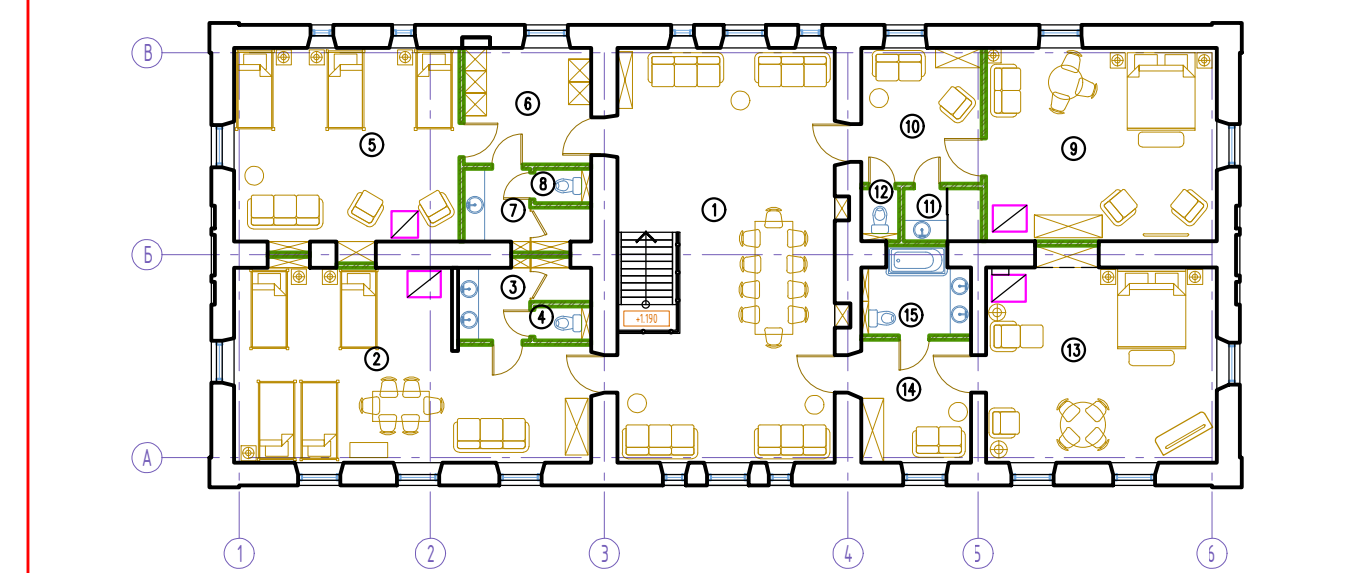
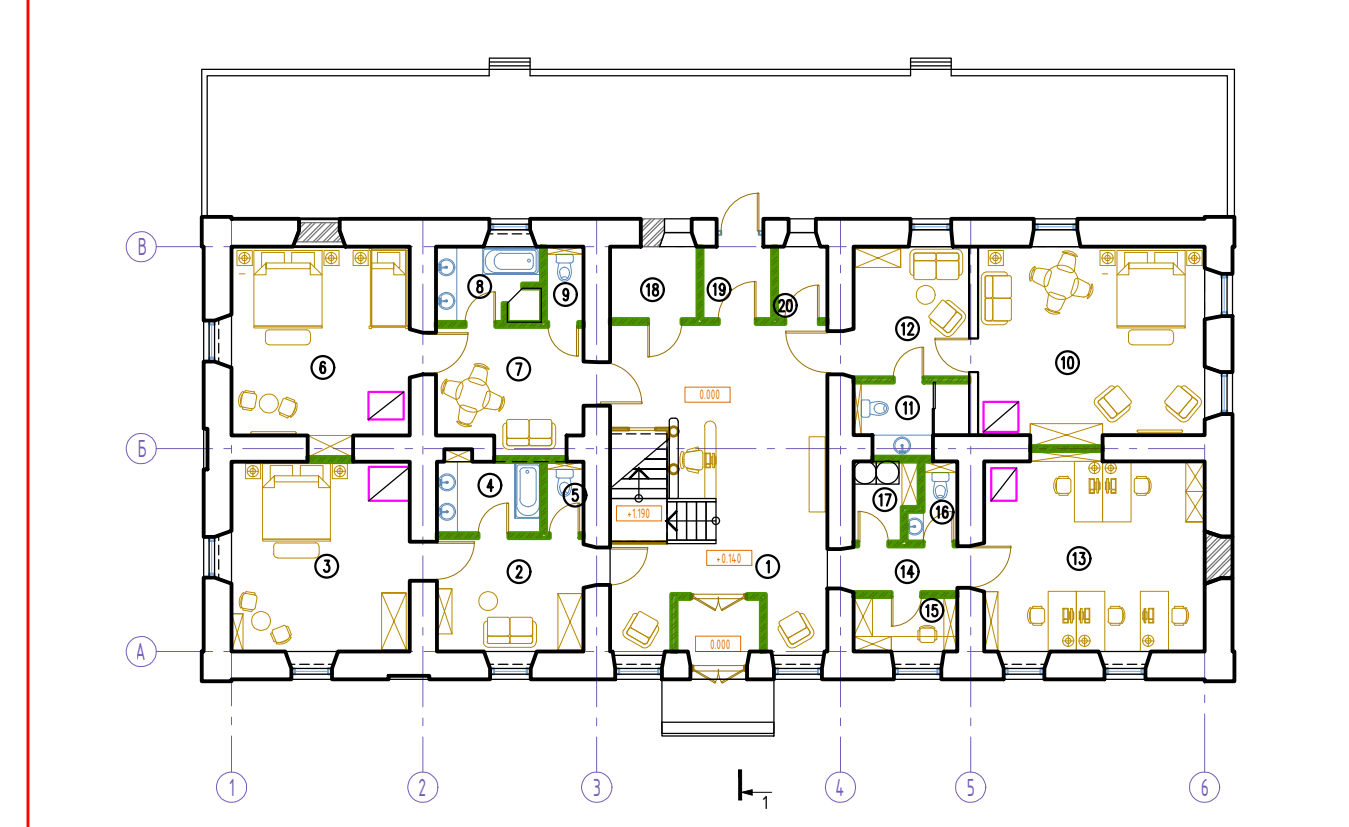
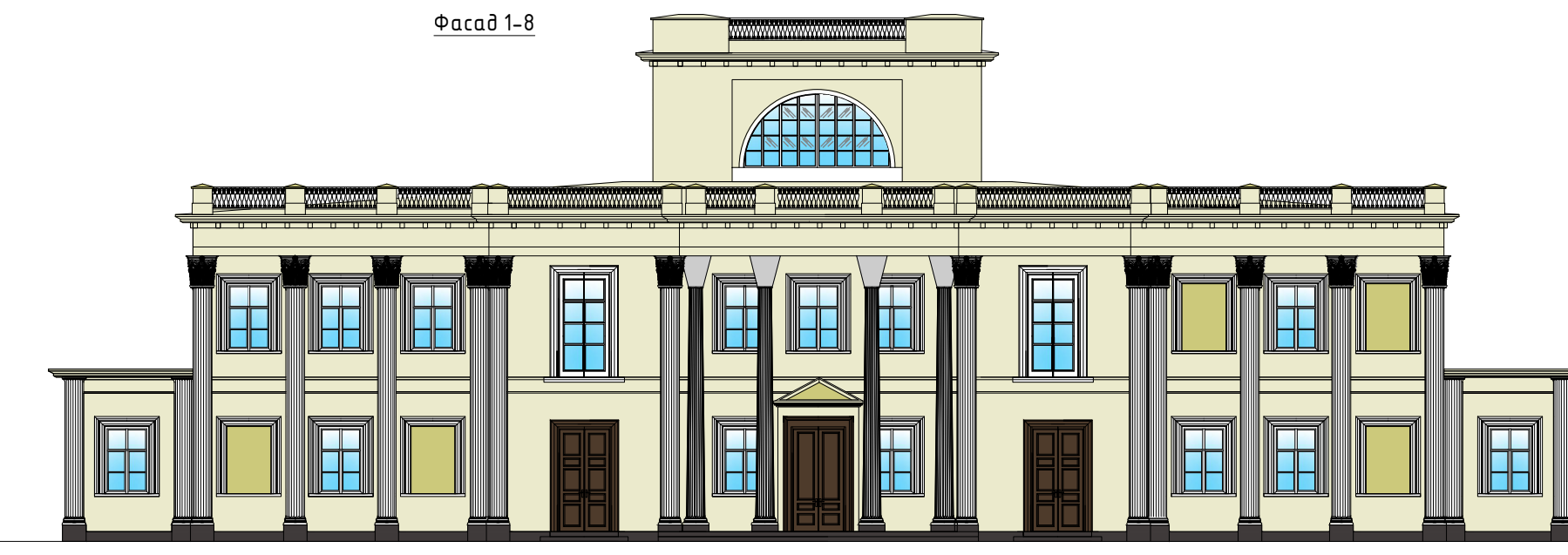
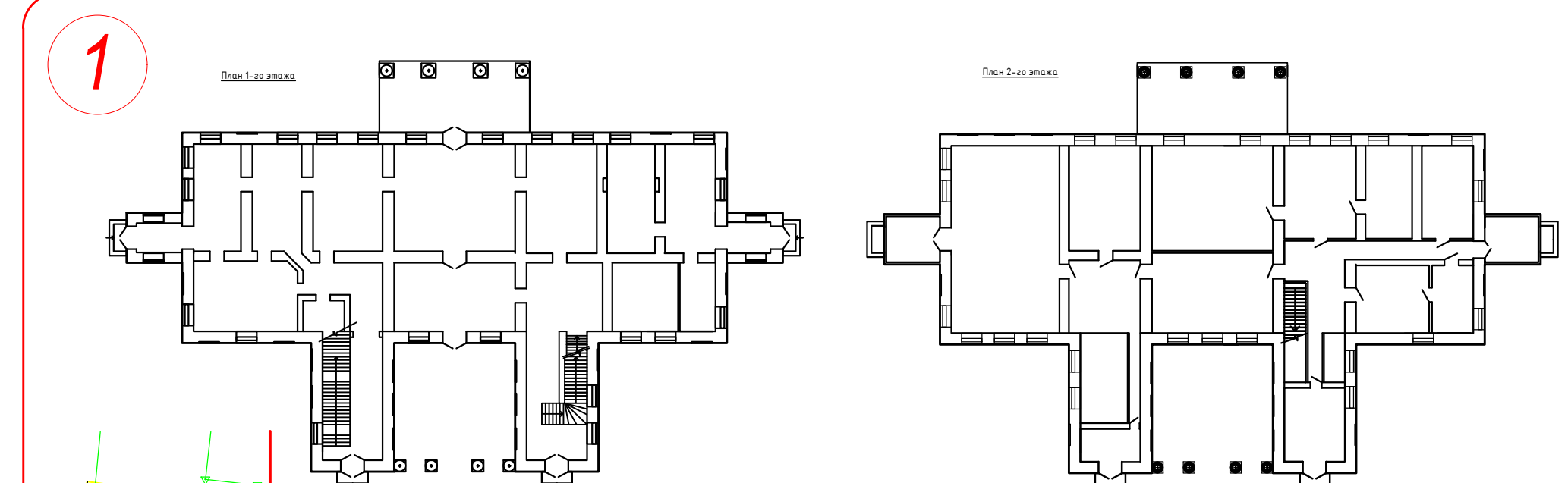
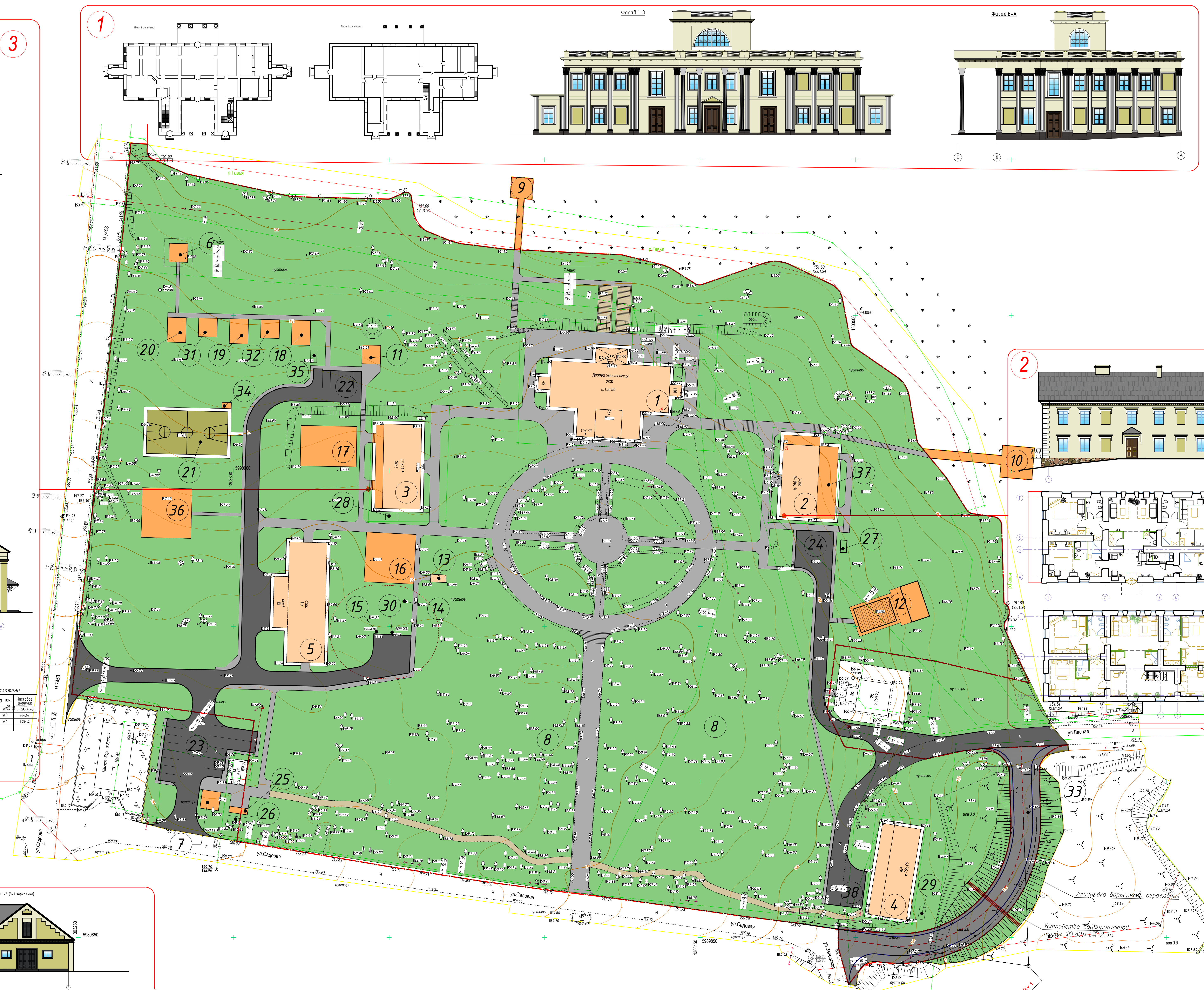
РЕКОНСТРУКЦИЯ КОМПЛЕКСА ЗДАНИЙ И СООРУЖЕНИЙ (ИСТОРИЧЕСКО-КУЛЬТУРНАЯ ЦЕННОСТЬ "УСАДЬБА УМЯСТОВСКИХ") ПОД КУЛЬТУРНО-ТУРИСТИЧЕСКИЙ ЦЕНТР.

ЭКСПЛИКАЦИЯ ЗДАНИЙ И СООРУЖЕНИЙ

Номер позиции на плане	Наименование	Примечание
1	Музей-усадьба	Реконстр.
2	Гостиница	Реконстр.
3	Гостиница	Реконстр.
4	Вспомогательные помещения	Перспектива
5	Вспомогательные помещения	Реконстр.
6	Трансформаторная подстанция	Проектир.
7	КПП с киоском	Проектир.
8	Парк	Сущ.
9	Северный пирс	Проектир.
10	Восточный пирс	Проектир.
11	Баня	Перспектива
12	Амфиатр	Перспектива
13	Беседка	Сущ.
14	Колодец	Сущ.
15	Арт. скважина	Сущ.
16	Многофункциональная площадка	Проектир.
17	Оранжерея	Перспектива
18	Домик №1	Перспектива
19	Домик №2	Перспектива
20	Домик №3	Перспектива
21	Физкультурно-оздоровительная площадка	Перспектива
22	Автомобильная парковка	Проектир.
23	Автомобильная парковка	Проектир.
24	Разворотная площадка	Проектир.
25	Туалеты	Проектир.
26	Станция биологической очистки	Проектир.
27	Станция биологической очистки	Проектир.
28	Станция биологической очистки	Проектир.
29	Станция биологической очистки	Перспектива
30	Арт. скважина	Сущ.
31	Площадка для отдыха	Перспектива
32	Площадка для отдыха	Перспектива
33	Автомобильная объездная дорога	Проектир.
34	Туалет	Перспектива
35	Станция биологической очистки	Перспектива
36	Детская площадка	Перспектива
37	Зона летнего отдыха	Перспектива
38	Разворотная площадка	Перспектива

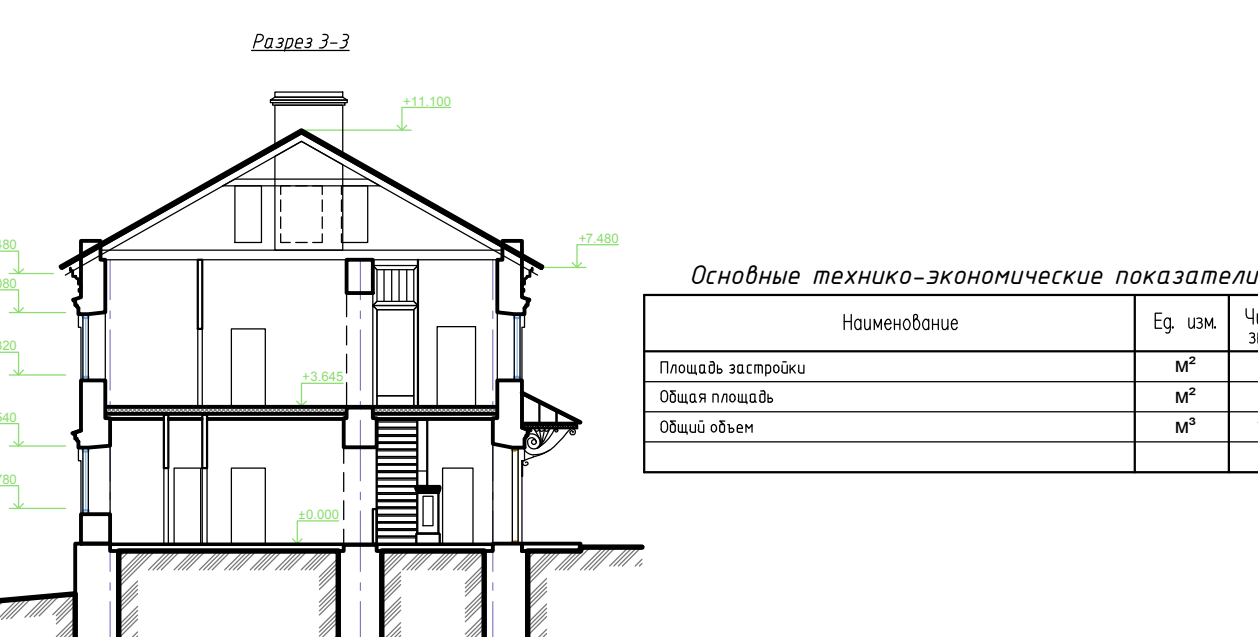
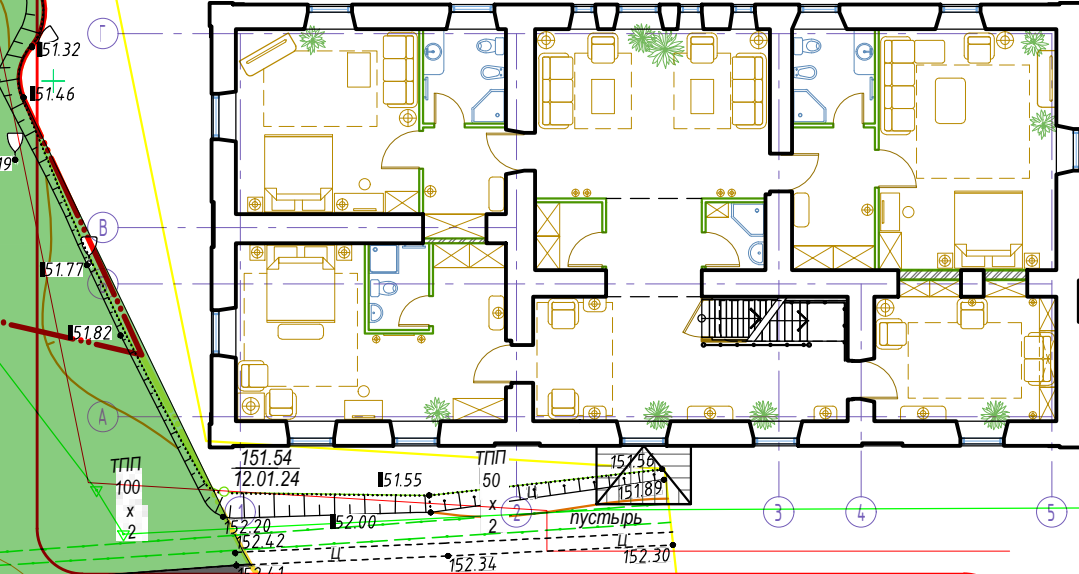
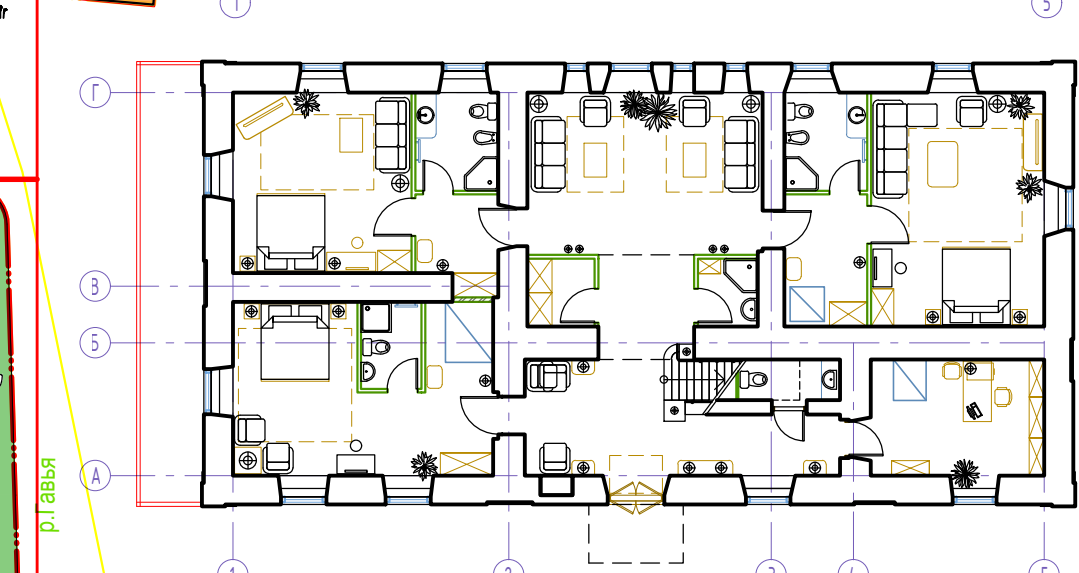
ОСНОВНЫЕ ТЕХНИКО-ЭКОНОМИЧЕСКИЕ ПОКАЗАТЕЛИ

Площадь выделенного участка по акту	- 5,8860 га
Площадь участка в границах работ	- 5,3429 га
Площадь существующей застройки	- 2348,1 м ²
Площадь проектируемых зданий, сооружений и площадок	- 1080,0 м ²
Площадь озеленения	- 4364,0 м ²
Площадь проектируемой объездной автодороги	- 1117,21 м ²
Длина проектируемой объездной автодороги	- 107 м
Площадь сохраняемого покрытия	- 543 м ²
Площадь проектируемого покрытия проездов	- 2794 м ²
Площадь проектируемых пешеходных дорожек	- 4825 м ²



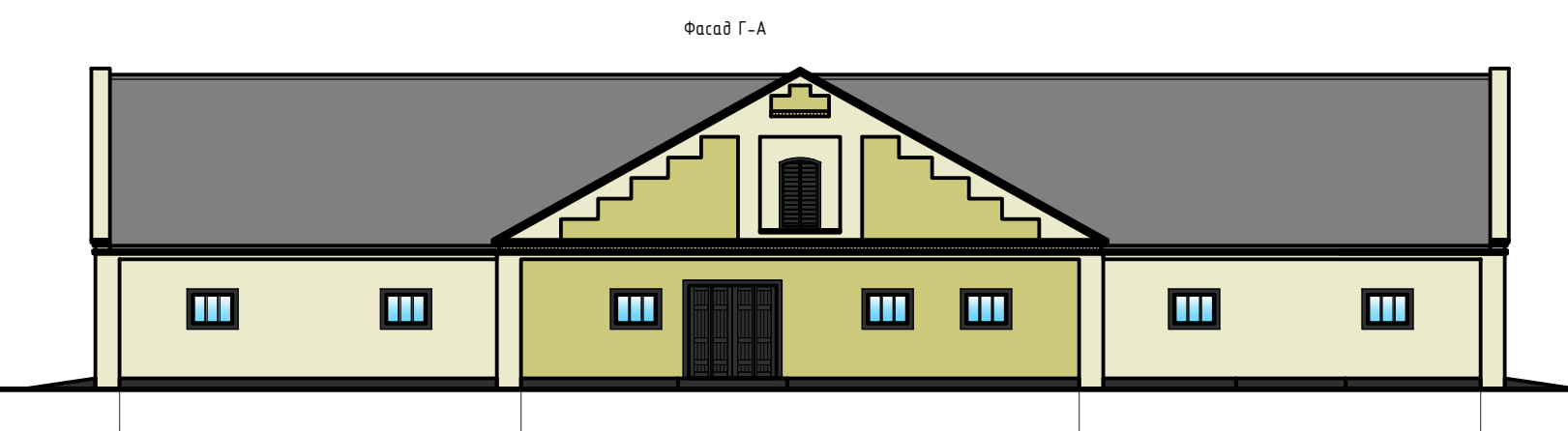
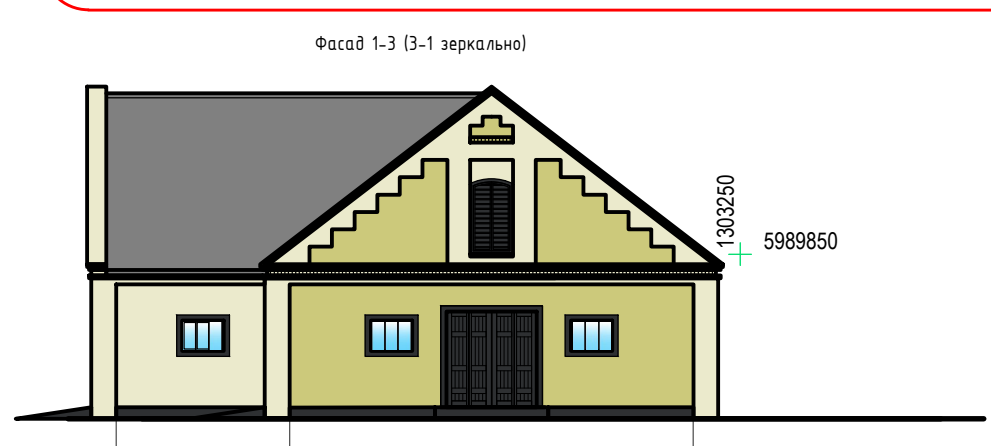
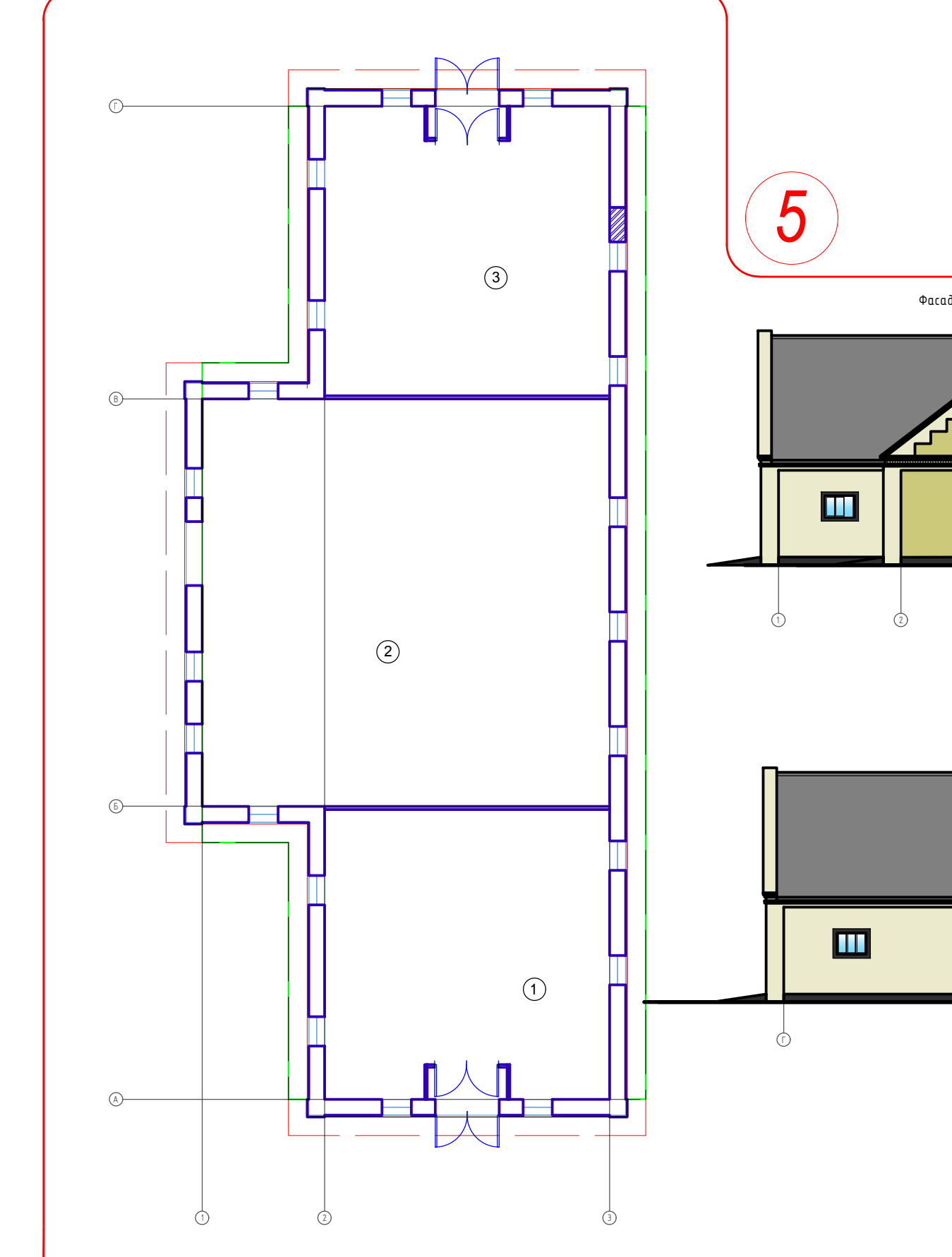
Основные технико-экономические показатели

Наименование	Ед. изм.	Число
Площадь застройки	м ²	380,00
Общая площадь	м ²	444,00
Общая этаж.	м ²	3092,0



Основные технико-экономические показатели

Наименование	Ед. изм.	Число
Площадь застройки	м ²	2770
Общая площадь	м ²	3770
Общая этаж.	м ²	24110



Основные технико-экономические показатели

Наименование	Ед. изм.	Число
Площадь застройки	м ²	1363
Общая площадь	м ²	1848
Общая этаж.	м ²	13410



Свое название селение Жемьяславль ведет от древнего рода Жемляв, которые владели им в XVII-XVIII столетиях. Затем по женской линии владение перешло к Пацам, в 1784 году его выкупили К.Щит, от которого в 1805 году имение переходит к Умястовским. В итоге владельцем имения стал младший из братьев Казимир Умястовский (1804-1863). Вероятно он, находясь на должности маршала шляхты Олшанского уезда присутствовал к созданию в нем репрезентативной дворцово-парковой резиденции, согласно знатности рода.

Дворец в Жемьяславле возведен в 1863-1877 гг., явился близким к оригиналу возрождением знаменитого классического дворцово-паркового ансамбля Лазанки в Варшаве.

Жемьяславль — удивительное место. В Беларуси не так часто удается встретить аутентичные усадьбы с богатой историей, затерявшиеся во времени. Находясь там, сложно понять, какой год на календаре — 1877 или 2014. Все дело в особом культурном климате Беларуси, где никогда ничего не происходит: жизненный цикл идет самотеком, без вмешательства извне. Вот так и стоит, осклабяясь облезлым фасадом, один из самых красивых дворцов

К концу 1880-х годов, когда основное строительство было закончено, начались работы по возведению пейзажного парка вокруг дворца. Парк построен по проекту французского садовника Ямбаса, который в формировании парадной части отдал предпочтение симметрично-осевому решению. Центром композиции и стал двухэтажный дворец.

К дворцу, построенному в стиле классицизма, вела широкая восьмидесятиметровая ипповая аллея.

Дворцовый фасад выходил на берег небольшого пруда. В центре расположен четырехколонный портик с треугольным фронтоном и триглицидным фризом.

Одна из самых ярких деталей архитектуры — бельведер кубичной формы с рустованным парапетом.

Бельведер (от итал. belvedere — «прекрасный вид») — лёгкая надстройка над зданием, позволяющая обозреть окрестности.

В свое время дворец Умястовских в деревне Жемьяславль повидал несколько эпох. Функциональное предназначение объекта постоянно менялось. Из резиденции шляхетского рода дворец превратился в научную базу Вилenskого университета, санаторий для немецких военных в Первую мировую войну, культурный и административный центр селсовета и колхоза в советское время. Пережили без особых потерь две мировые войны, более всего дворец пострадал в 2012 году в результате пожара, который произошел по причине несанкционированного демонтажа систем отопления.

- УСЛОВНЫЕ ОБОЗНАЧЕНИЯ**
- Граница выделенного участка по акту
 - Граница работ
 - Санитарно-защитная зона артскважины
 - Существующие здания и сооружения
 - Проектируемые здания, сооружения и площадки
 - Дорога для проезда транспорта по территории
 - Пешеходные дорожки из плитки
 - Проектируемая объездная автодорога
 - Проектируемая тропинка
 - Озеленение